

FERRITRUDAK

ZYLINDERKERNE

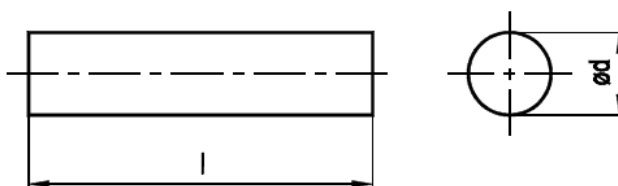
FERRITE RODS

Rendelési szám

Bestellnummer

Ordering code

1051 -XXXX -XX -X



MÉRETEK ABMESSUNGEN DIMENSIONS

| Tipus Typ Type | ød | l |
|----------------------|----------------------|----------------------|
| -XXXX | | [mm] |
| -1220 | 2,5 _{-0,25} | 15,0 _{-0,8} |
| -1250 | | 25,0 _{-1,0} |
| -1260 | | 30,0 _{-1,2} |
| -1610 | 3,5 _{-0,3} | 10,0 _{-0,6} |
| -1640 | | 15,0 _{-0,8} |
| -1660 | | 20,0 _{-1,0} |
| -2000 | 4,0 _{-0,3} | 10,0 _{-0,6} |
| -2040 | | 20,0 _{-1,0} |
| -2060 | | 30,0 _{-1,2} |
| -2220 | 4,5 _{-0,3} | 15,0 _{-0,8} |
| -2230 | | 20,0 _{-1,0} |
| -2260 | | 30,0 _{-1,2} |
| -2620 | 5,0 _{-0,3} | 20,0 _{-1,0} |
| -2630 | | 25,0 _{-1,0} |
| -2640 | | 30,0 _{-1,2} |
| -2830 | 6,0 _{-0,3} | 20,0 _{-1,0} |
| -2840 | | 25,0 _{-1,0} |
| -2850 | | 30,0 _{-1,2} |
| -3000 | 7,0 _{-0,5} | 10,0 _{-0,8} |
| -3030 | | 23,5 _{-1,0} |
| -3070 | | 36,0 _{-1,2} |
| -3210 | 7,5 _{-0,5} | 20,0 _{-1,0} |
| -3220 | | 30,0 _{-1,2} |
| -3230 | | 35,0 _{-1,2} |
| -3430 | 8,0 _{-0,6} | 20,0 _{-1,0} |
| -3440 | | 30,0 _{-1,2} |
| -3470 | | 40,0 _{-1,5} |
| -4010 | 10,0 _{-0,6} | 20,0 _{-1,0} |
| -4020 | | 30,0 _{-1,2} |
| -4030 | | 60,0 _{-2,4} |

| Anyag Werkstoff Material | -XX |
|--------------------------------|-----|
| M07 | -20 |
| M1F | -21 |
| M2F | -22 |
| M2F-A | -23 |
| M2TN-B | -25 |

- A táblázatban megadott átmérő /ød/ méretek köszörülés nélkül értendők. Átmérő köszörüléssel a mérettűrés ⁰_{-0,1} mm.

- Die an der Tafel angegebenen Durchmesser /ød/ sind Messungen ohne Schleifungen zu verstehen. Bei Durchmessern mit Schleifungen sind abweichungen der Masse von ⁰_{-0,1} mm zugelassen.

- The diameters /ød/ given on chart are without grinding. The tolerance of the diameter with grinding is ⁰_{-0,1} mm.

| -X | Kivitel Ausführung Construction |
|----|--|
| -8 | köszörülés nélkül ohne Schleifung without grinding |
| -9 | köszörüléssel mit Schleifung with grinding |